

LEGENDA VEŘEJNÉ PROSPĚŠNÝCH STAVEB A OPATŘENÍ

VEŘEJNÉ PROSPĚŠNÉ STAVBY A ASANACE

VEŘEJNÉ PROSPĚŠNÉ STAVBY S UPLATNĚNÍM PŘEDKUPNÍHO PRÁVA DLE § 101 STAVEBNÍHO ZÁKONA

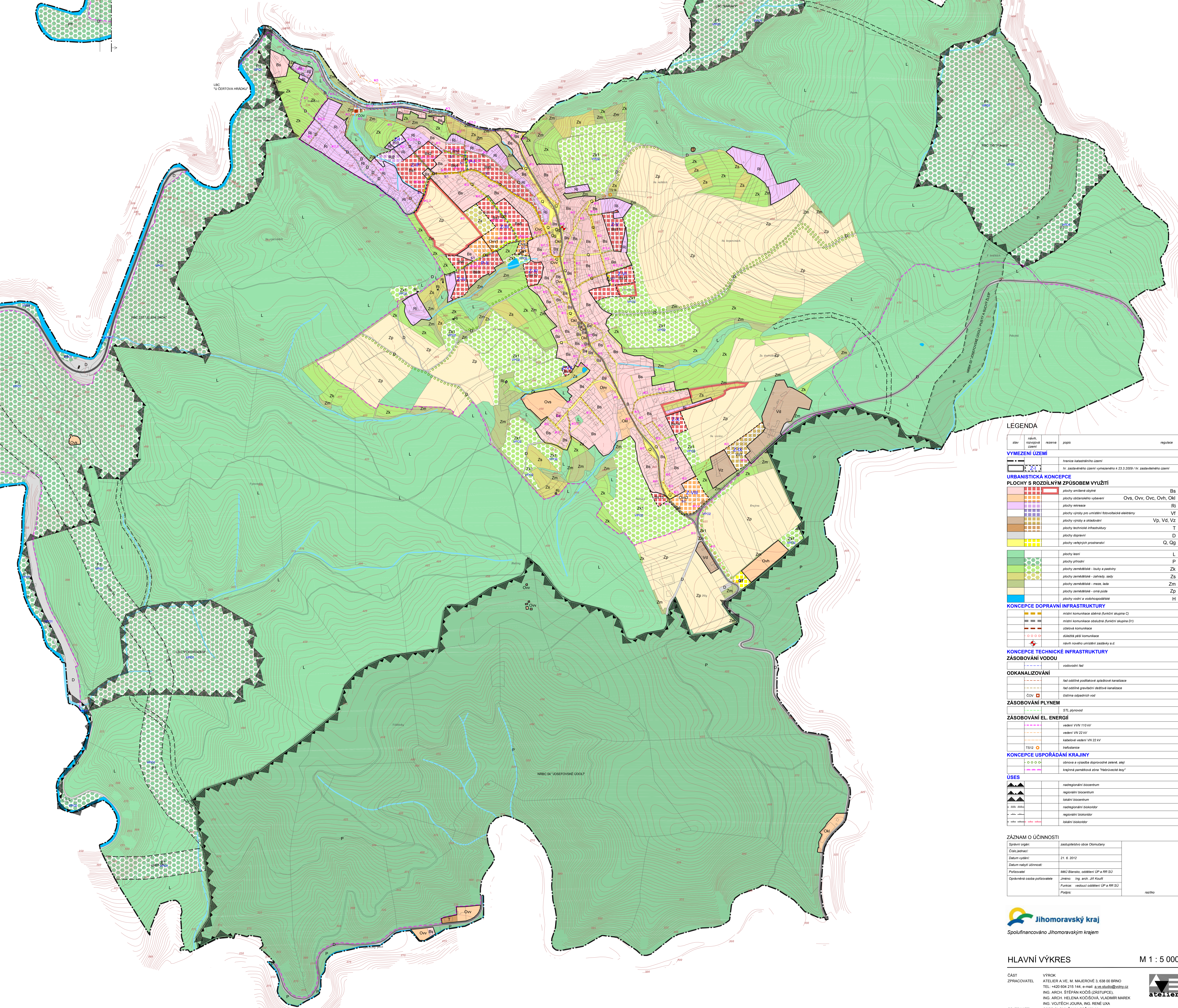
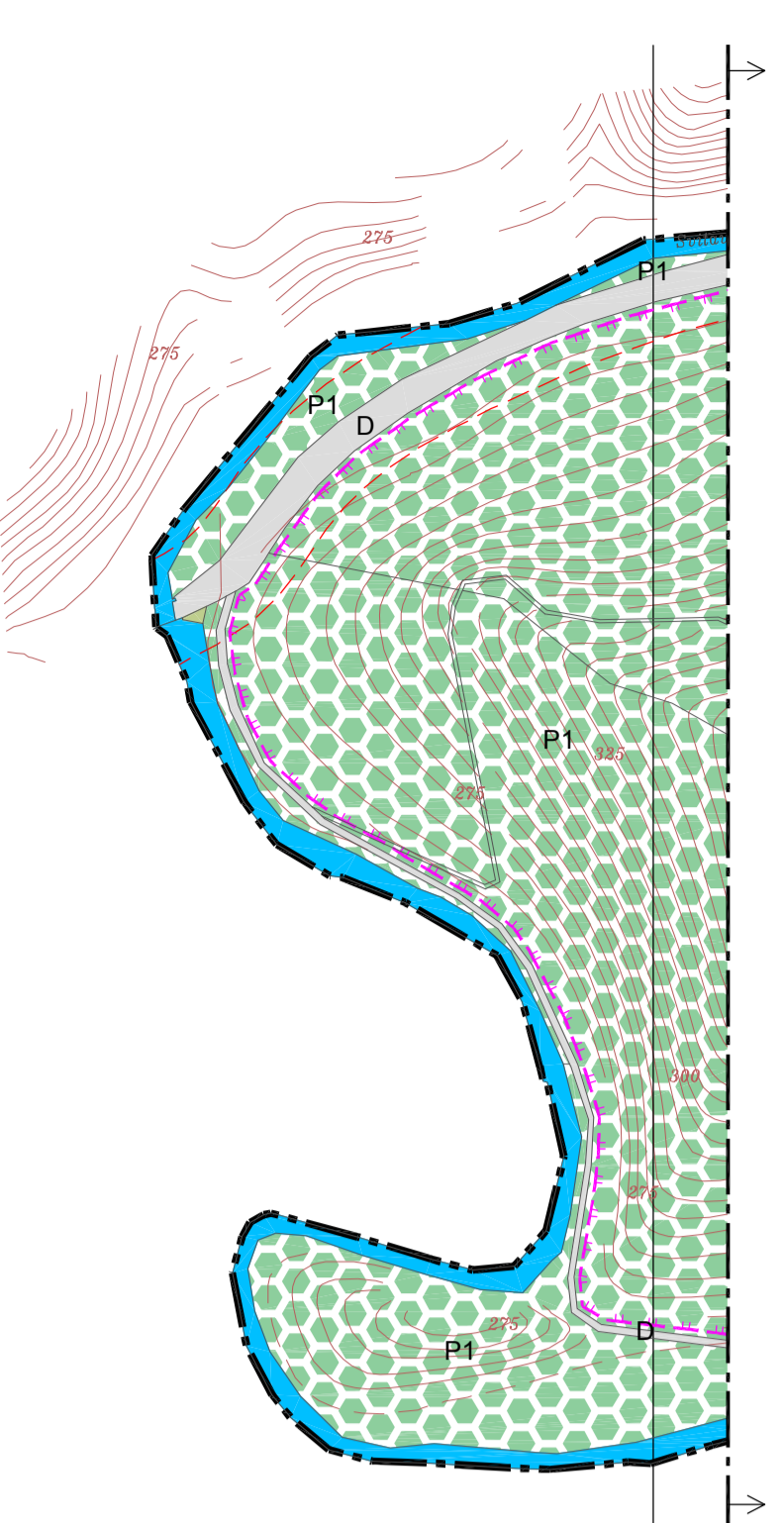
S1	vybudování veřejného prostranství
S2	vybudování sportovního rekreačního areálu

VEŘEJNÉ PROSPĚŠNÉ STAVBY A ASANACE S MOŽNOSTÍ VYVLASTNĚNÍ DLE § 170 STAVEBNÍHO ZÁKONA

S1	vybudování místní komunikace
S2	vybudování vedlejší komunikace
S3	vybudování oddělné splaškové a dešťové kanalizace
S4	vybudování STL přípojnic
S5	vybudování vedení VN 22 kV včetně nových trafostanice
S6	vybudování vedení VN 110 kV, kabele T24 vyjadující se ZUR, JAK
S7	vybudování oddělné komunikace
S8	vybudování páté komunikace

VEŘEJNÉ PROSPĚŠNÁ OPATŘENÍ S MOŽNOSTÍ VYVLASTNĚNÍ DLE § 170 STAVEBNÍHO ZÁKONA

VPO1	zakázání prouku ÚSES
VPO2	zakázání



LEGENDA

střed	název	řezem	popis	regulace
VYMEZENÍ ÚZEMÍ				
	hranice katastrálního území			
	hr. zastávkového území vymezeného k 23.3.2009 / hr. zastávkového území			
URBANISTICKÁ KONCEPCE				
PLOCHY S ROZDILNÝM ZPŮSOBEM VYUŽITÍ				
	oblasti zastavěné obce			Bs
	oblasti občanského vybavení			Ovs, Ovh, Ovh, Okl
	oblasti rekreace			Ri
	oblasti vnitřní pro umístění fotovoltaické elektrárny			Vf
	oblasti vnitřní a sídelní			Vp, Vd, Vz
	oblasti technické infrastruktury			T
	oblasti dopravní			D
	oblasti veřejných prostranství			Q, Qg
	oblasti lesní			L
	oblasti přírodní			P
	oblasti zemědělské - louky a pastviny			Zk
	oblasti zemědělské - zahrady, oázy			Zs
	oblasti zemědělské - meze, sady			Zm
	oblasti zemědělské - orná půda			Zp
	oblasti vodní a vodohospodářské			H
KONCEPCE DOPRAVNÍ INFRASTRUKTURY				
	místní komunikace obecní (funkční skupina C)			
	místní komunikace obecní (funkční skupina D)			
	ústežní komunikace			
	okružní komunikace			
	návrh nového umístění zastávky a d.			
KONCEPCE TECHNICKÉ INFRASTRUKTURY				
ZÁSOBOVÁNÍ VODOU				
	vodovodní řád			
ODKANALIZOVÁNÍ				
	řet. oddělné podtlakové splaškové kanalizace			
	řet. oddělné gravitační dešťové kanalizace			
	č.č.v.			
	čistírna odpadních vod			
ZÁSOBOVÁNÍ PLYNEM				
	STL přípojnic			
ZÁSOBOVÁNÍ EL. ENERGIÍ				
	vedení VN 110 kV			
	vedení VN 22 kV			
	obdobové vedení VN 22 kV			
	trafostanice			
	TSSZ			
	obnova a výsadba doprovodné zeleně, akce			
	okrajní památková zóna "Hrabovské lány"			
KONCEPCE USPOŘÁDÁNÍ KRAJINY				
	úSES			
	nadregionální biocentrum			
	regionální biocentrum			
	lokální biocentrum			
	nadregionální biokoridor			
	regionální biokoridor			
	spojení biokoridor			

ZÁZNAM O ÚČINNOSTI	
Společnost vypracovatel:	zastupitelstvo obce Olomučany
Datum vydání:	21. 6. 2012
Datum nabytí účinnosti:	
Podpis:	MU Blansko, oddělení ÚP a RR SU
Opisovaná osoba pořizovatel:	Jméno: Ing. arch. Jiří Kouřil Funkce: vedoucí oddělení ÚP a RR SU
Podpis:	

Jihomoravský kraj
Spolufinancováno Jihomoravským krajem

HLAVNÍ VÝKRES M 1 : 5 000

ČÁST ZPRACOVATEL VÝKROK
ATELIER A.V.E. M. MAJEROVÉ 3, 638 00 BRNO
TEL: +420 604 215 144, e-mail: a.v.e.studio@ateller.cz
ING. ARCH. ŠTĚPÁN KOČIŠ (ZÁSTUPCE)
ING. ARCH. HELENA KOČIŠOVÁ, VLADIMÍR MAREK
ING. VOJTĚCH JOURA, ING. RENÉ UXA
OBEC OLOMUČANY, PSČ 779 03
STAROSTA OBCE JOSEF SMÍŠEK (ZÁSTUPCE)
DATUM ČERVEN 2012

