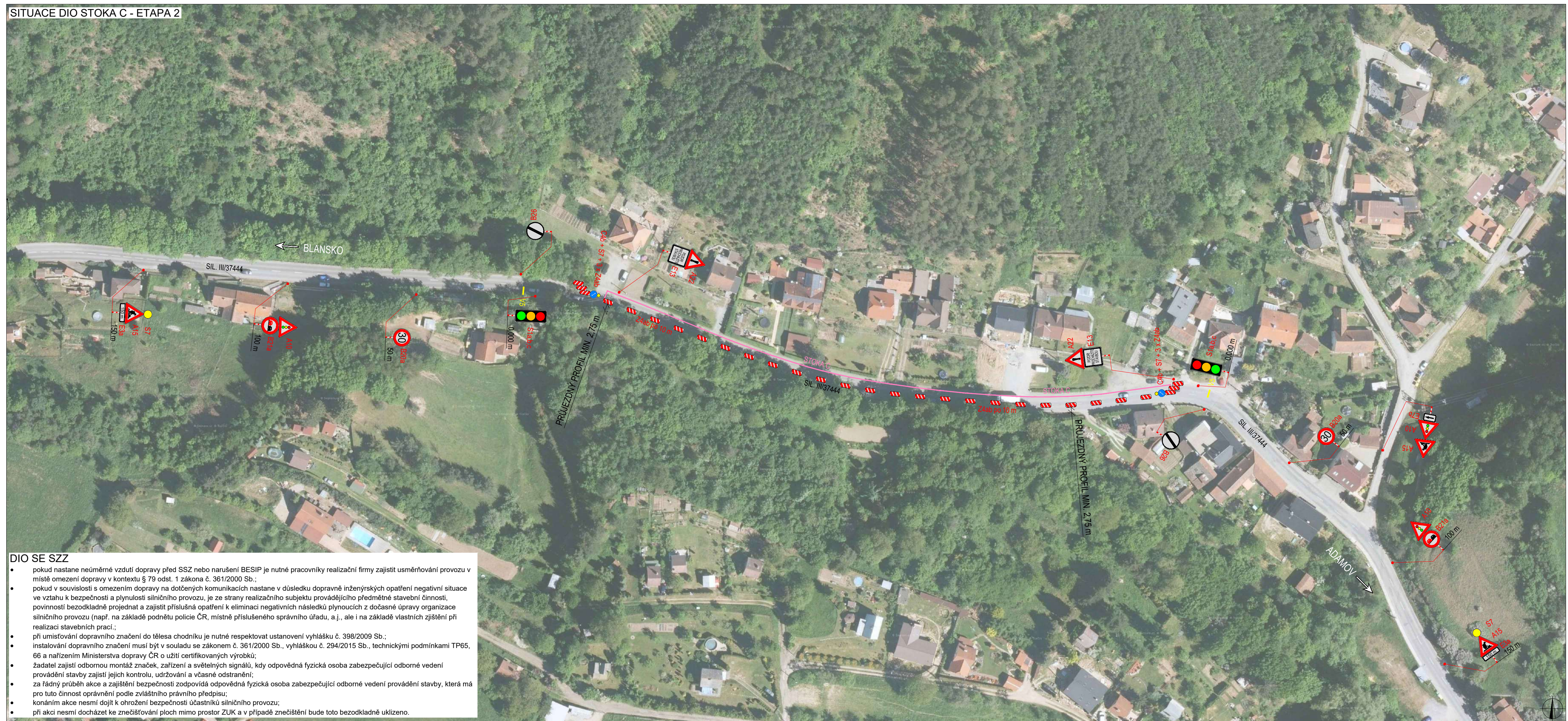


SITUACE DIO STOKA C - ETAPA 2



DIO SE SZZ

- pokud nastane neúměrné vzdutí dopravy před SSZ nebo narušení BESIP je nutné pracovníky realizační firmy zajistit usměrňování provozu v místě omezení dopravy v kontextu § 79 odst. 1 zákona č. 361/2000 Sb.;
- pokud v souvislosti s omezením dopravy na dotčených komunikacích nastane v důsledku dopravně inženýrských opatření negativní situace ve vztahu k bezpečnosti a plynulosti silničního provozu, je ze strany realizačního subjektu provádějícího předmětné stavební činnosti, povinností bezodkladně projednat a zajistit příslušná opatření k eliminaci negativních následků plynoucích z dočasné úpravy organizace silničního provozu (např. na základě podnětu policie ČR, místně příslušného správního úřadu, a.j., ale i na základě vlastních zjištění při realizaci stavebních prací.;
- při umístování dopravního značení do tělesa chodníku je nutné respektovat ustanovení vyhlášku č. 398/2009 Sb.;
- instalování dopravního značení musí být v souladu se zákonem č. 361/2000 Sb., vyhláškou č. 294/2015 Sb., technickými podmínkami TP65, 66 a nařízením Ministerstva dopravy ČR o užití certifikovaných výrobků;
- zadatel zajistí odbornou montáž značek, zařízení a světelných signálů, kdy odpovědná fyzická osoba zabezpečující odborné vedení provádění stavby zajistí jejich kontrolu, udržování a včasné odstranění;
- za řádný průběh akce a zajištění bezpečnosti zodpovídá odpovědná fyzická osoba zabezpečující odborné vedení provádění stavby, která má pro tuto činnost oprávnění podle zvláštního právního předpisu;
- konáním akce nesmí dojít k ohrožení bezpečnosti účastníků silničního provozu;
- při akci nesmí docházet ke znečišťování ploch mimo prostor ZUK a v případě znečištění bude toto bezodkladně uklizeno.

| PLATNOST DOKUMENTACE | | |
|-----------------------------------|-------------------|-------------------|
| POLICIE ČESKÉ REPUBLIKY - KŘP JMK | | |
| V Blansku dne | V dne | V dne |
| V dne | V dne | V dne |



| LEGENDA | |
|---------|---|
| | TRVALÉ SVISLÉ DOPRAVNÍ ZNAČENÍ |
| | DOČASNÉ ZNEPLATNĚNÉ TRVALÉ DOPRAVNÍ ZNAČENÍ |
| | NAVRŽENÉ PŘECHODNÉ DOPRAVNÍ ZNAČENÍ |
| | ORIENTAČNÍ VEDENÍ STOKY |

| | | |
|---|----------------------------------|---------|
| Použité dopravní značení bude v základní velikosti a v reflexním provedení TP.1 K návrhu dopravního značení bylo využito: TP 65 Zásady pro dopravní značení na pozemních komunikacích, TP 66 Zásady pro označování pracovních míst na pozemních komunikacích | | |
| VYPRACOVAL: | Ing. Adam Ohera | |
| KONTROLOVAL: | Bc. Lukáš Vonderka, MBA | |
| NAZEV STAVBY: | OLOMUČANY - SPLAŠKOVÁ KANALIZACE | |
| MĚŘITKO: | - | |
| FORMÁT: | 4 x A4 | |
| ČEJEL: | RDS | |
| OBSAH: | ČÍSLO PŘÍLOHY: | 02 |
| | DATUM: | 07/2020 |
| DIO STOKA C - ETAPA 2 | | |
| ZLIN MARK DOPRAVNÍ ZNAČENÍ ZLINMARK DZ s.r.o. Hviezdoslavova 1191/55a 627 00 Brno Mob.: +420725984691 Mail.: zlinmark@zlinmark.cz www.zlinmark.cz | | |