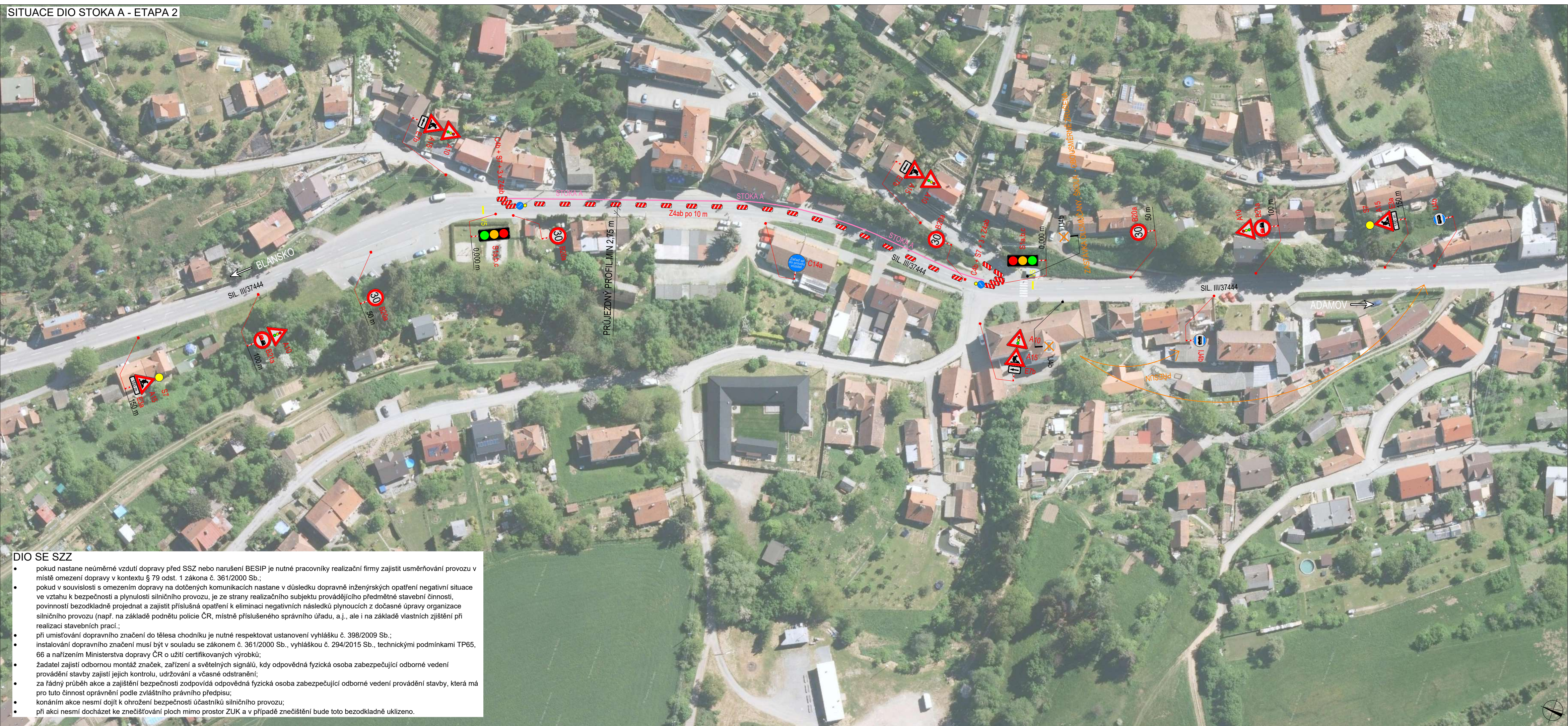


SITUACE DIO STOKA A - ETAPA 2



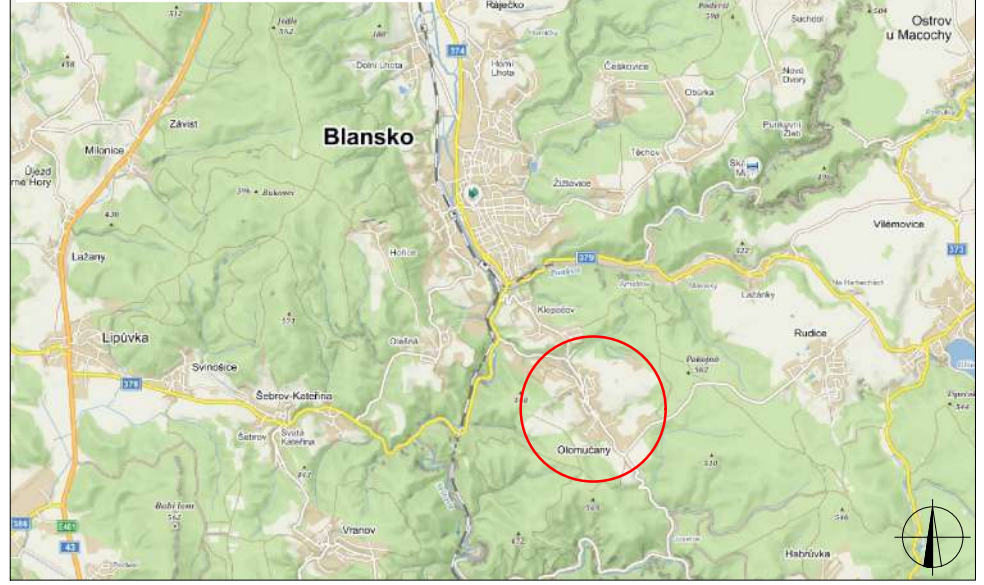
DIO SE SZZ

- pokud nastane neúměrné vzdutí dopravy před SSZ nebo narušení BESIP je nutné pracovníky realizační firmy zajistit usměrňování provozu v místě omezení dopravy v kontextu § 79 odst. 1 zákona č. 361/2000 Sb.;
- pokud v souvislosti s omezením dopravy na dotčených komunikacích nastane v důsledku dopravně inženýrských opatření negativní situace ve vztahu k bezpečnosti a plynulosti silničního provozu, je ze strany realizačního subjektu provádějícího předmětné stavební činnosti, povinností bezodkladně projednat a zajistit příslušná opatření k eliminaci negativních následků plynoucích z dočasné úpravy organizace silničního provozu (např. na základě podnětu policie ČR, místně příslušného správního úřadu, a.j., ale i na základě vlastních zjištění při realizaci stavebních prací.;
- při umístování dopravního značení do tělesa chodníku je nutné respektovat ustanovení vyhlášku č. 398/2009 Sb.;
- instalování dopravního značení musí být v souladu se zákonem č. 361/2000 Sb., vyhláškou č. 294/2015 Sb., technickými podmínkami TP65, 66 a nařízením Ministerstva dopravy ČR o užití certifikovaných výrobků;
- žadatel zajistí odbornou montáž značek, zařízení a světelných signálů, kdy odpovědná fyzická osoba zabezpečující odborné vedení provádění stavby zajistí jejich kontrolu, udržování a včasné odstranění;
- za řádný průběh akce a zajištění bezpečnosti zodpovídá odpovědná fyzická osoba zabezpečující odborné vedení provádění stavby, která má pro tuto činnost oprávnění podle zvláštního právního předpisu;
- konáním akce nesmí dojít k ohrožení bezpečnosti účastníků silničního provozu;
- při akci nesmí docházet ke znečištění ploch mimo prostor ZUK a v případě znečištění bude toto bezodkladně uklizeno.

PLATNOST DOKUMENTACE

POLICIE ČESKÉ REPUBLIKY - KŘP JMK		
V Blansku dne	V dne	V dne
V dne	V dne	V dne

SITUACE ŠIRŠÍCH VZTAHŮ



LEGENDA

- P6 TRVALÉ SVISLÉ DOPRAVNÍ ZNAČENÍ
- P6 DOČASNĚ ZNEPLATNĚNÉ TRVALÉ DOPRAVNÍ ZNAČENÍ
- P6 NAVRŽENÉ PŘECHODNÉ DOPRAVNÍ ZNAČENÍ
- ORIENTAČNÍ VEDENÍ STOKY

Použité dopravní značení bude v základní velikosti a v reflexním provedení TP1. K návrhu dopravního značení bylo využito: TP 65 Zásady pro dopravní značení na pozemních komunikacích, TP 66 Zásady pro označování pracovních míst na pozemních komunikacích

VYPRACOVAL:	Ing. Adam Ohera	
KONTROLOVAL:	Bc. Lukáš Vonderka, MBA	
NÁZEV STAVBY:	OLOMUČANY - SPLAŠKOVÁ KANALIZACE	
OBSAH:	DIO STOKA A - ETAPA 2	
MĚŘITKO:	-	
FORMÁT:	4 x A4	
ÚČEL:	RDS	
ČÍSLO PŘÍLOHY:	05	
DATUM:	06/2020	

