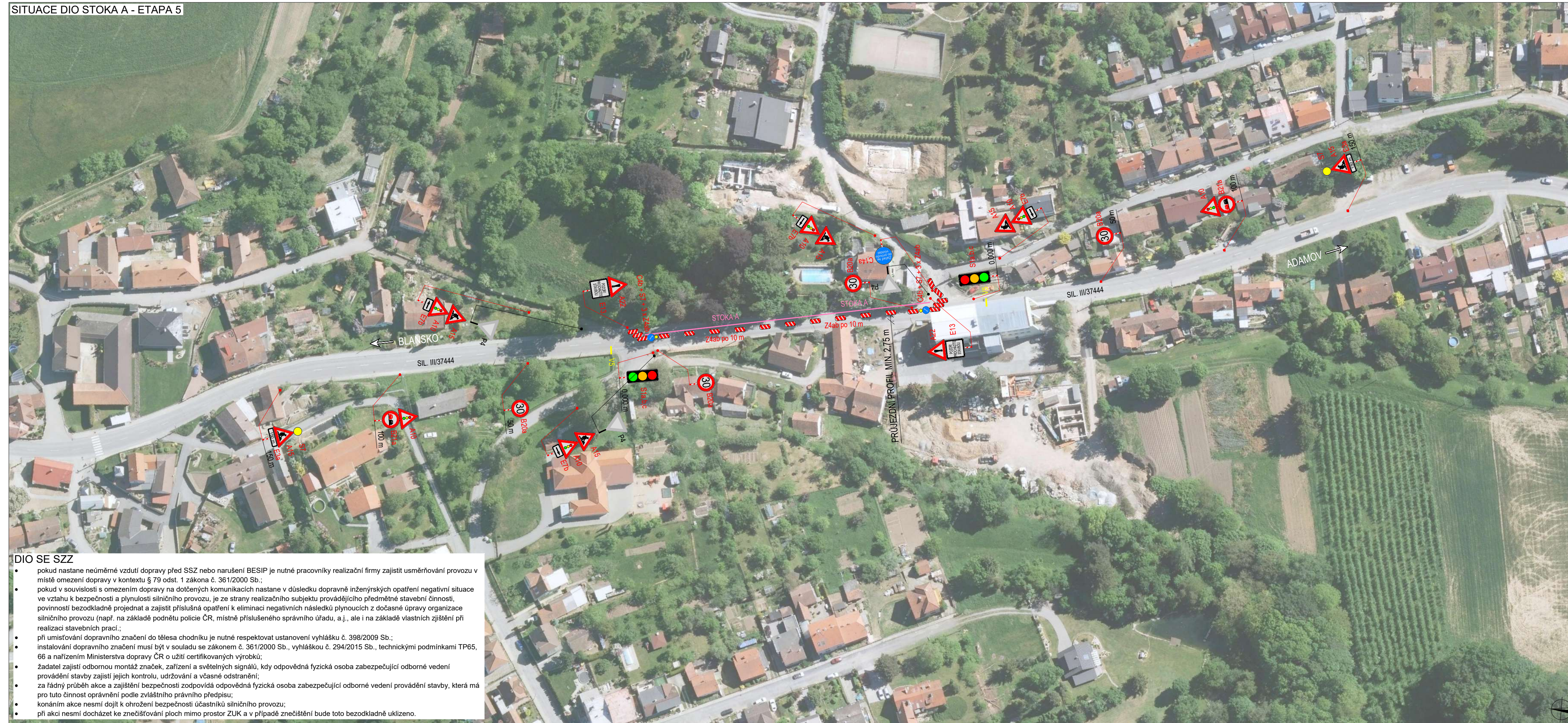


SITUACE DIO STOKA A - ETAPA 5



PLATNOST DOKUMENTACE		
POLICIE ČESKÉ REPUBLIKY - KŘP JMK		
V Blansku dne .....	V ..... dne .....	V ..... dne .....
V ..... dne .....	V ..... dne .....	V ..... dne .....

**SITUACE ŠIRŠÍCH VZTAHŮ**

**LEGENDA**

- TRVALÉ SVISLÉ DOPRAVNÍ ZNAČENÍ
- DOČASNĚ ZNEPLATNĚNÉ TRVALÉ DOPRAVNÍ ZNAČENÍ
- NAVRŽENÉ PŘECHODNÉ DOPRAVNÍ ZNAČENÍ
- ORIENTAČNÍ VEDENÍ STOKY

Použitá dopravní značení bude v základní velikosti a v reflexním provedení TP.1 K návrhu dopravního značení bylo využito: TP 65 Zásady pro dopravní značení na pozemních komunikacích, TP 66 Zásady pro označování pracovních míst na pozemních komunikacích		 	 <b>ZLIN MARK</b> DOPRAVNÍ ZNAČENÍ ZLINMARK DZ s.r.o. Hvězdoslavova 1191/55a 627 00 Brno Mob.: +420725994691 Mail: zlinmark@zlinmark.cz www.zlinmark.cz	
VYPRACOVAL:	Ing. Adam Ohera			
KONTROLOVAL:	Bc. Lukáš Vonderka, MBA			
NAZEV STAVBY:	OLOMUČANY - SPLAŠKOVÁ KANALIZACE		MĚŘITKO:	-
			FORMÁT:	4 x A4
			ÚČEL:	RDS
OBSAH:	DIO STOKA A - ETAPA 5		ČÍSLO PŘÍLOHY:	08
			DATUM:	07/2020

**DIO SE SZZ**

- pokud nastane neúměrné vzduší dopravy před SSZ nebo narušení BESIP je nutné pracovníky realizační firmy zajistit usměrňování provozu v místě omezení dopravy v kontextu § 79 odst. 1 zákona č. 361/2000 Sb.;
- pokud v souvislosti s omezením dopravy na dotčených komunikacích nastane v důsledku dopravně inženýrských opatření negativní situace ve vztahu k bezpečnosti a plynulosti silničního provozu, je ze strany realizačního subjektu provádějícího předmětné stavební činnosti povinností bezodkladně projednat a zajistit příslušná opatření k eliminaci negativních následků plynoucích z dočasné úpravy organizace silničního provozu (např. na základě podnětu policie ČR, místně příslušného správního úřadu, a.j., ale i na základě vlastních zjištění při realizaci stavebních prací.;
- při umístování dopravního značení do tělesa chodníku je nutné respektovat ustanovení vyhlášku č. 398/2009 Sb.;
- instalování dopravního značení musí být v souladu se zákonem č. 361/2000 Sb., vyhláškou č. 294/2015 Sb., technickými podmínkami TP65, 66 a nařízením Ministerstva dopravy ČR o užití certifikovaných výrobků;
- žadatel zajistí odbornou montáž značek, zařízení a světelných signálů, kdy odpovědná fyzická osoba zabezpečující odborné vedení provádění stavby zajistí jejich kontrolu, udržování a včasné odstranění;
- za řádný průběh akce a zajištění bezpečnosti zodpovídá odpovědná fyzická osoba zabezpečující odborné vedení provádění stavby, která má pro tuto činnost oprávnění podle zvláštního právního předpisu;
- konáním akce nesmí dojít k ohrožení bezpečnosti účastníků silničního provozu;
- při akci nesmí docházet ke znečišťování ploch mimo prostor ZUK a v případě znečištění bude toto bezodkladně uklizeno.