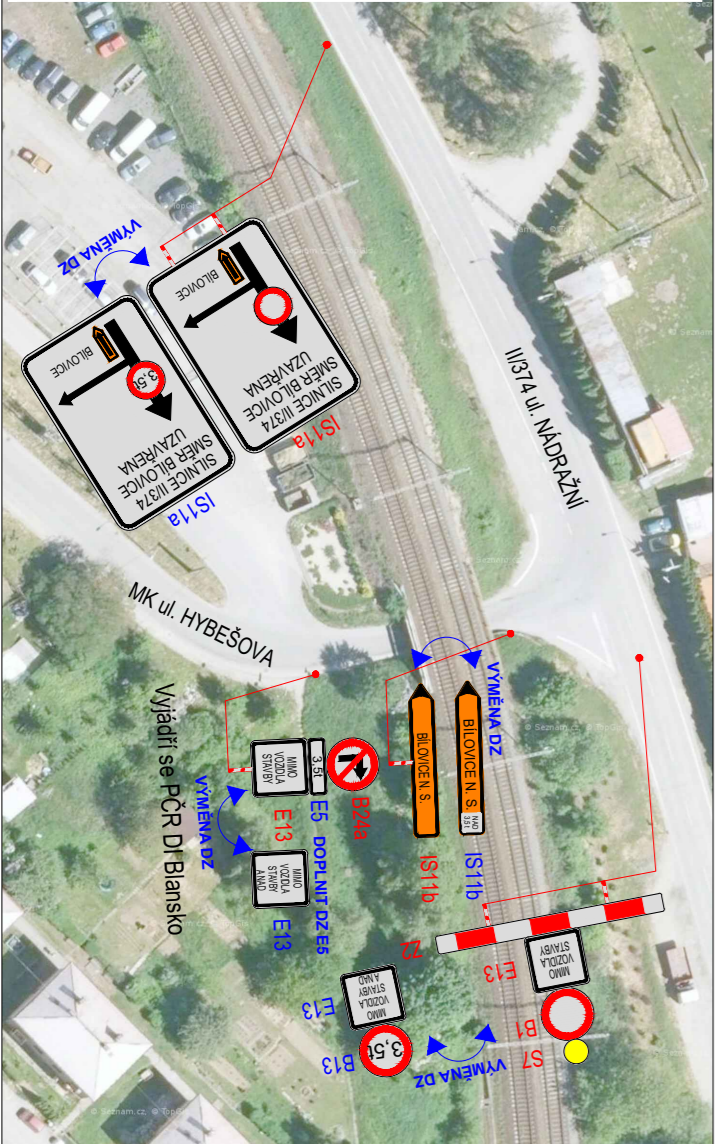


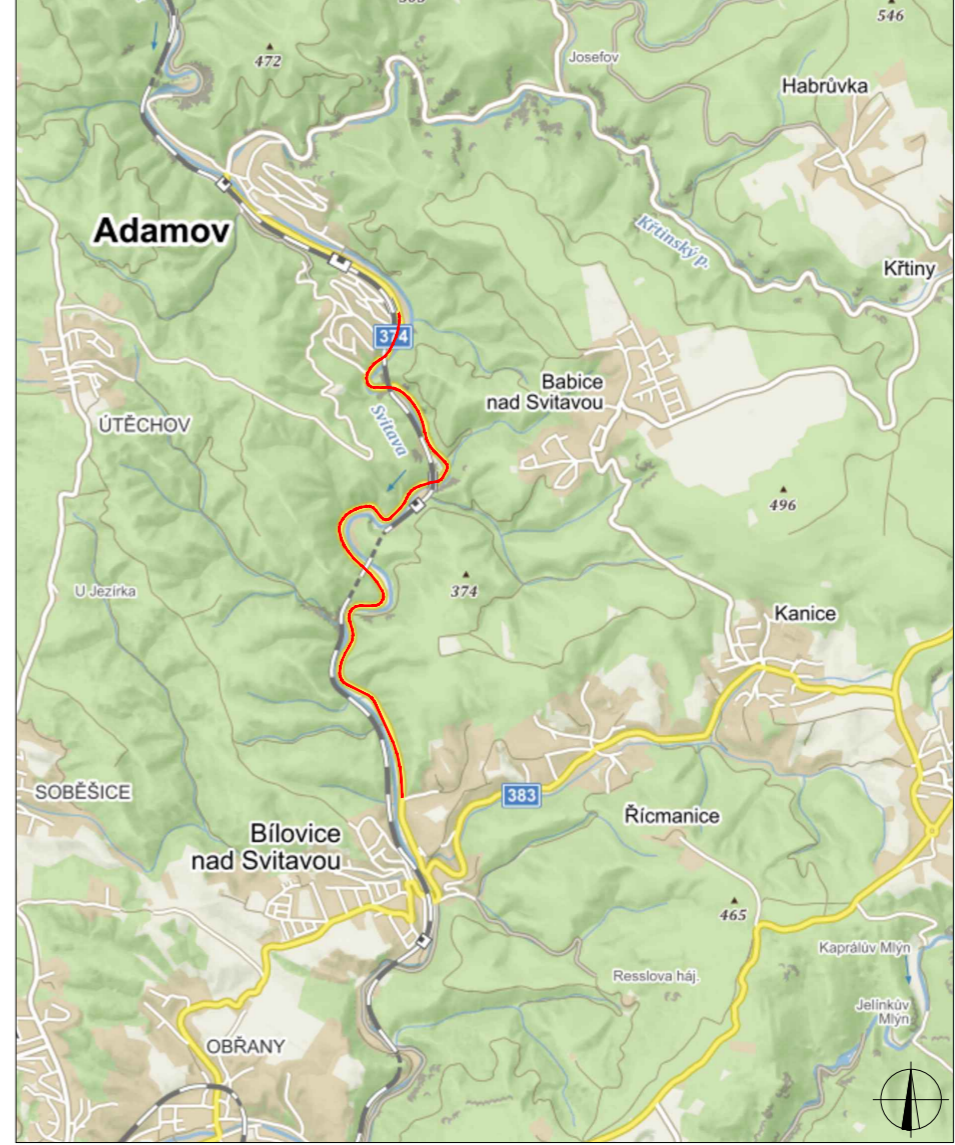
SITUACE DIO



SITUACE DIO  
DETAIL ADAMOV UL. HYBEŠOVA A UL. NÁDRAŽNÍ



SITUACE ŠIRŠÍCH VZTAHŮ



LEGENDA

- TRVALÉ SVISLÉ DOPRAVNÍ ZNAČENÍ
- DOČASNĚ ZNEPLATNĚNÉ TRVALÉ DOPRAVNÍ ZNAČENÍ
- PŘECHODNÉ DOPRAVNÍ ZNAČENÍ OSAZENÉ V RAMCI VÍKENDOVÝCH UZÁVÍREK MOSTŮ 08 A 07 STANOVENÉ MĚU BLANSKO Č. J. SÚ SH DZ/4-MBK 2120/2022/SK A MĚU ŠLAPANICE Č. J. SLP-OV/2298-22/HAS
- NAVRŽENÉ PŘECHODNÉ DOPRAVNÍ ZNAČENÍ - OSAZENÉ Z DŮVODU HAVARIJNÍHO STAVU SIL. II/374, OSAZENO MIMO TERMÍNY ÚPLŇNÝCH UZÁVÍREK SKRZE PRÁCE NA MOSTNÍCH OBJEKTECH
- UZÁVŘENÝ ÚSEK
- OBJÍZDNÁ TRASA

Použitá dopravní značení bude v základní velikosti a v reflexním provedení tř.1  
K návrhu dopravního značení bylo využito: TP 65 Zásady pro dopravní značení na pozemních komunikacích, TP 66 Zásady pro označování pracovních míst na pozemních komunikacích

VYPRACOVAL:	Roman Stehlík	
KONTROLOVAL:	Bc. Lukáš Vonderka, MBA	
NÁZEV STAVBY:	BRNO - MALOMĚŘICE ST. 6 - ADAMOV, BC	ČÍSLO ZAKÁZKY: 234/2021
OBSAH:	DOPRAVNĚ - INŽENÝRSKÁ OPATŘENÍ UZÁVÍRKA SILNICE II/374 PRO VOZIDLA NAD 3,5 t Z DŮVODU HAVARIJNÍHO STAVU KOMUNIKACE	FORMÁT: 630x420 mm
		ÚČEL: RDS
		ČÍSLO PŘÍLOHY: 14
		DATUM: 03/2022

PLATNOST DOKUMENTACE

POLICIE ČESKÉ REPUBLIKY

V ..... dne .....

V ..... dne .....

V ..... dne .....

V ..... dne .....

