



**OBEČNÍ ÚŘAD OLOMUČANY**, Olomučany 123, 679 03 Olomučany  
IČ: 00280763, Tel. 516 412 550, e-mail: [obec@olomucany.cz](mailto:obec@olomucany.cz), DS w6ua2z4

**Volba prezidenta České republiky konaná ve dnech 13. a 14. ledna 2023  
a případně II. kolo ve dnech 27. a 28. ledna 2023**

## **Informace ke zvláštním způsobům hlasování ve volbě prezidenta republiky 2023 pro voliče v izolaci / karanténě z důvodu onemocnění covid-19**

Volič, který je z důvodu ochrany veřejného zdraví před onemocněním covid-19 omezen na osobní svobodě, tedy je v izolaci, nebo karanténě (dále jen „oprávněný volič“), bude moci ve volbě prezidenta republiky odhlasovat jedním ze tří níže uvedených zvláštních způsobů hlasování. Tato možnost vychází [ze zákona č. 411/2022 Sb., o zvláštních způsobech hlasování ve volbě prezidenta republiky v roce 2023](#).

Při hlasování je nutno mít občanský průkaz (případně cestovní pas), voličský průkaz (pokud byl vydán) a doklad o nařízené izolaci nebo karanténě. Tímto dokladem může být např. rozhodnutí krajské hygienické stanice, potvrzení vydané lékařem, listinné nebo elektronické potvrzení o pozitivním výsledku testu na covid-19, nebo čestné prohlášení podepsané před komisí pro hlasování.

### **Hlasování ze silničního motorového vozidla u volebního stanoviště**

- Volební stanoviště bude zřízeno pro každý okres, v hlavním městě Praze bude zřízeno 5 volebních stanovišť.
- Krajské úřady a Magistrát hlavního města Prahy uveřejní na svých internetových stránkách informaci o umístění volebních stanovišť nejpozději 29. prosince 2022.
- U volebního stanoviště může odhlasovat oprávněný volič, který má v okrese, pro který je volební stanoviště zřízeno, adresu trvalého pobytu (v případě hlavního města Prahy oprávněný volič, který má adresu trvalého pobytu v místě hlavního města Prahy, pro které bylo volební stanoviště zřízeno), nebo hlasuje na voličský průkaz.

### **I. kolo volby**

- Oprávněný volič bude moci tento způsob hlasování využít ve středu 11. ledna 2023 v čase od 8:00 hodin do 17:00 hodin.

### **II. (případně) kolo volby**

- Oprávněný volič bude moci tento způsob hlasování využít ve středu 25. ledna 2023 v čase od 8:00 hodin do 17:00 hodin.

**Adresa**  
Obec Olomučany  
Olomučany 123  
679 03

**Telefon**  
516 412 550

**E-mail**  
[obec@olomucany.cz](mailto:obec@olomucany.cz)  
DS w6ua2z4

**Bankovní spojení**  
Česká spořitelna  
1360642319/0800

## Hlasování do zvláštní přenosné volební schránky

### I. kolo volby

- Oprávněný volič, který bude chtít hlasovat tímto způsobem, musí nejpozději do čtvrtka 12. ledna 2023 do 20:00 hodin telefonicky nahlásit příslušnému krajskému úřadu, nebo Magistrátu hlavního města Prahy, že žádá příjezd komise pro hlasování.
- Komise pro hlasování bude navštěvovat oprávněné voliče v pátek 13. ledna 2023 v čase od 8:00 hodin do 22:00 hodin, a v sobotu 14. ledna 2023 v čase od 8:00 hodin do 14:00 hodin.

### II. (případné) kolo volby

- Oprávněný volič, který bude chtít hlasovat tímto způsobem, musí nejpozději do čtvrtka 26. ledna 2023 do 20:00 hodin telefonicky nahlásit svému příslušnému krajskému úřadu, nebo Magistrátu hlavního města Prahy že žádá příjezd komise pro hlasování.
- Komise pro hlasování bude navštěvovat oprávněné voliče v pátek 27. ledna 2023 v čase od 8:00 hodin do 22:00 hodin, a v sobotu 28. ledna 2023 v čase od 8:00 hodin do 14:00 hodin.
- Krajské úřady a Magistrát hlavního města Prahy uveřejní na svých internetových stránkách nejpozději 3. ledna 2023 telefonní kontakty, na kterých bude moci oprávněný volič žádat o hlasování do zvláštní přenosné volební schránky.
- Příslušnost krajského úřadu či Magistrátu hlavního města Prahy se řídí podle místa, kde oprávněný volič tráví izolaci/karanténu (voličský průkaz se nevyžaduje; oprávněný volič jej však odevzdá komisi pro hlasování, byl-li mu vydán).

## Hlasování při uzavřeném pobytovém zařízení

- Pokud krajská hygienická stanice nahlásí uzavření zařízení (např. zdravotnického zařízení) na území kraje nebo hlavního města Prahy, bude do nich vyslána komise pro hlasování.
- Tento způsob hlasování bude moci využít oprávněný volič, který je klientem nebo pracovníkem uzavřeného pobytového zařízení

### I. kolo volby

- Komise pro hlasování bude navštěvovat uzavřená zařízení ve čtvrtek 12. ledna 2023 v čase od 8:00 hodin do 22:00 hodin, a v pátek 13. ledna 2023 v čase od 8:00 hodin do 18:00 hodin.

### II. (případné) kolo volby

**Adresa**  
Obec Olomučany  
Olomučany 123  
679 03

**Telefon**  
516 412 550

**E-mail**  
obec@Olomucamy.cz  
DS w6ua2z4

**Bankovní spojení**  
Česká spořitelna  
1360642319/0800

•Komise pro hlasování bude navštěvovat uzavřená zařízení ve čtvrtek 26. ledna 2023 v čase od 8:00 hodin do 22:00 hodin, a v pátek 27. ledna 2023 v čase od 8:00 hodin do 18:00 hodin.

•Při hlasování je nutno mít občanský průkaz (případně cestovní pas) a voličský průkaz (pokud byl vydán).

**Přílohy:**

1. Informace o telefonních číslech k nahlášení volby do zvláštní přenosné volební schránky pro volbu prezidenta republiky 2023 z důvodu onemocnění COVID-19

2. Přehled umístění volebních stanovišť v Jihomoravském kraji pro volbu prezidenta 2023

Vyvěšeno dne: 28.12.2022

Sejmuto dne:

Josef

Smíšek

Digitálně  
podepsal Josef  
Smíšek

Datum:  
2022.12.28

09:39:03 +01'00'

**Adresa**  
Obec Olomučany  
Olomučany 123  
679 03

**Telefon**  
516 412 550

**E-mail**  
obec@Olomucamy.cz  
DS w6ua2z4

**Bankovní spojení**  
Česká spořitelna  
1360642319/0800

# KRAJSKÝ ÚŘAD JIHOMORAVSKÉHO KRAJE

Odbor správní a Krajský živnostenský úřad

Žerotínovo náměstí 3, 601 82 Brno

## **Informace o telefonních číslech k nahlášení volby do zvláštní přenosné volební schránky pro volbu prezidenta republiky 2023 z důvodu onemocnění COVID-19**

Telefonní čísla **730 113 677 a 730 113 663** budou v provozu pro I. kolo volby prezidenta v pracovní dny od 3. 1. 2023 do 12. 1. 2023 v době:

8:00 – 14:30 hod.

**pouze 12.1.2023 v době od 8:00 – 20:00 hod.**

pro II. kolo volby prezidenta v pracovní dny od 17. 1. 2023 do 26. 1. 2023 v době:

8:00 – 14:30 hod.

**pouze 26.1.2023 v době od 8:00 – 20:00 hod.**

### **Poučení:**

Hlasování do zvláštní přenosné volební schránky mohou využít **pouze voliči**, kteří jsou oprávněni volit podle volebního zákona upravujícího volbu prezidenta, **jsou v karanténě nebo izolaci z důvodu onemocnění COVID-19** a z vážných důvodů nemohli využít hlasování u volebního stanoviště a **pobývají** na území Jihomoravského kraje.

*Ostatní voliči v karanténě z jiných důvodů nemohou hlasovat z důvodu zákonné překážky ve výkonu volebního práva. Voliči s běžným onemocněním mohou požádat obecní úřad podle místa trvalého pobytu nebo ve dny voleb okrskovou volební komisi, aby mohli hlasovat do přenosné volební schránky v místě svého bydliště.*

### **Hlasování do zvláštní volební schránky lze realizovat**

**dne 13.1.2023 od 8:00 do 22:00 hod., příp. 14.1.2023 od 8:00 do 14:00 hod. (I. kolo volby prezidenta) a dne 27.1.2023 od 8:00 do 22:00 hod., příp. 28.1.2023 od 8:00 do 14:00 hod. (II. kolo volby prezidenta).**

Volič, který hodlá využít hlasování do zvláštní přenosné volební schránky, požádá telefonicky o zajištění tohoto způsobu hlasování krajský úřad příslušný podle místa, kde pobývá. Volič

sdělí krajskému úřadu své jméno a příjmení, datum narození, adresu a okres místa trvalého pobytu, adresu místa, kde pobývá na území příslušného kraje, a telefonní číslo.

## Přehled umístění volebních stanovišť v Jihomoravském kraji

### pro volbu prezidenta republiky

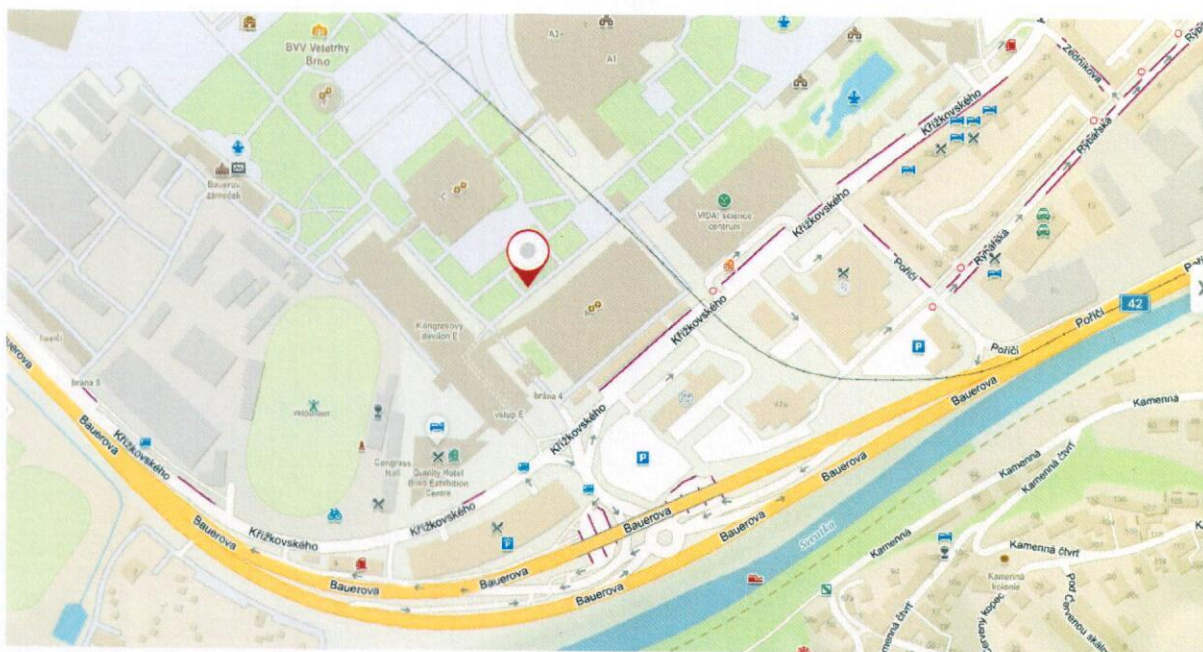
zveřejněný v souladu s ust. § 8 odst. 3 zákona č. 411/2022 Sb., o zvláštních způsobech hlasování ve volbě prezidenta republiky v roce 2023

**Hlasování u všech níže uvedených stanovišť bude probíhat ve středu 11.1.2023 (v případě konání II. kola volby prezidenta 25.1.2023) od 8:00 hod do 17:00 hod.**

#### Okres Brno-město

Lokalita v areálu brněnského výstaviště – vjezd bránou č. 4 z ulice Křížkovského

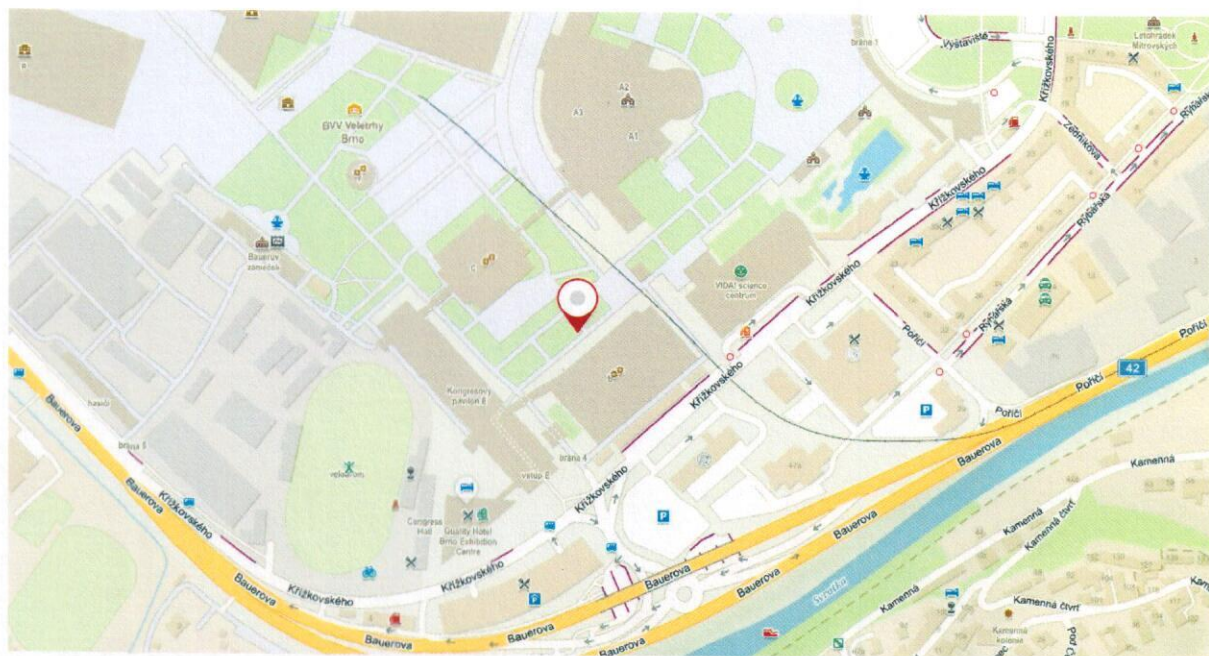
GPS: 49.185681N, 16.581584E



## Okres Brno-venkov

Lokalita v areálu brněnského výstaviště – vjezd bránou č. 4 z ulice Křížkovského

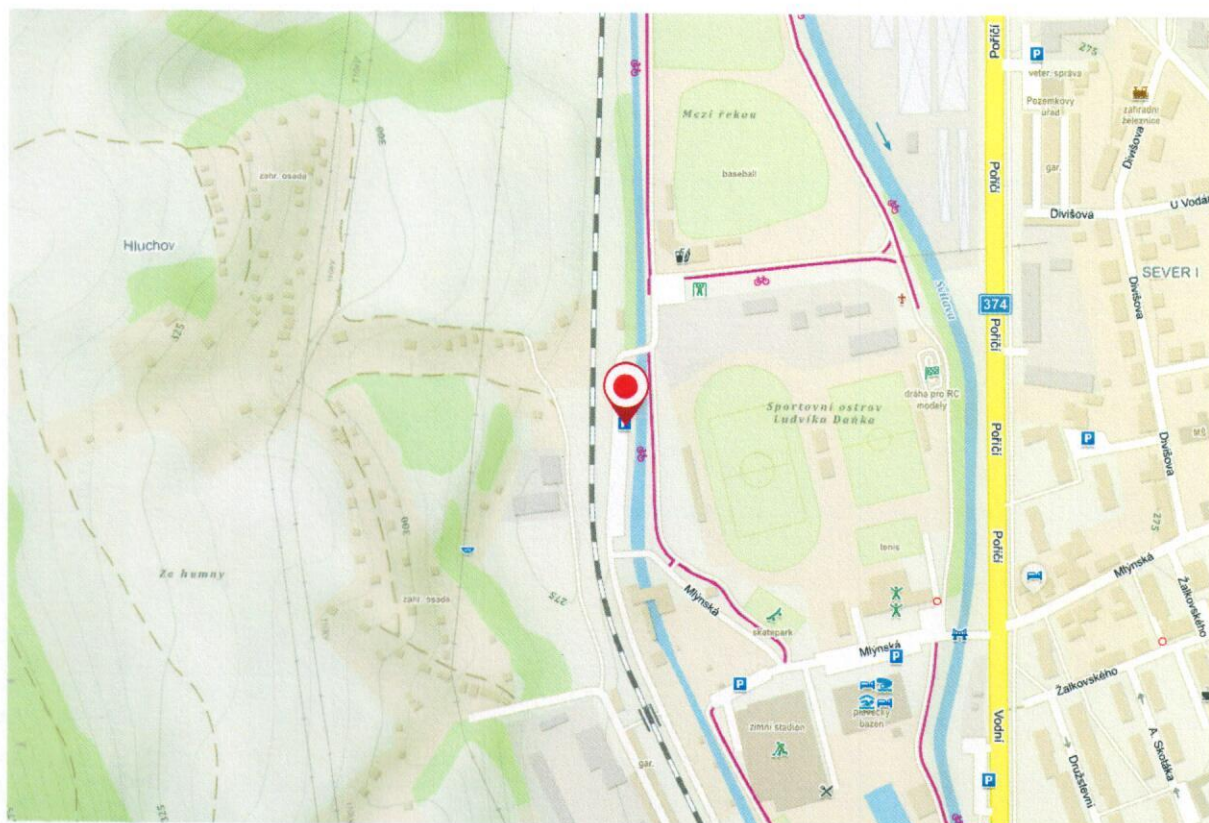
GPS: 49.185850N, 16.581885E



## Okres Blansko

Blansko, parkoviště na Sportovním ostrově Ludvíka Daňka na konci ulice Mlýnská, za mostem vpravo, směrem k basebalovému hřišti.

GPS: 49.3660347N, 16.6369667E

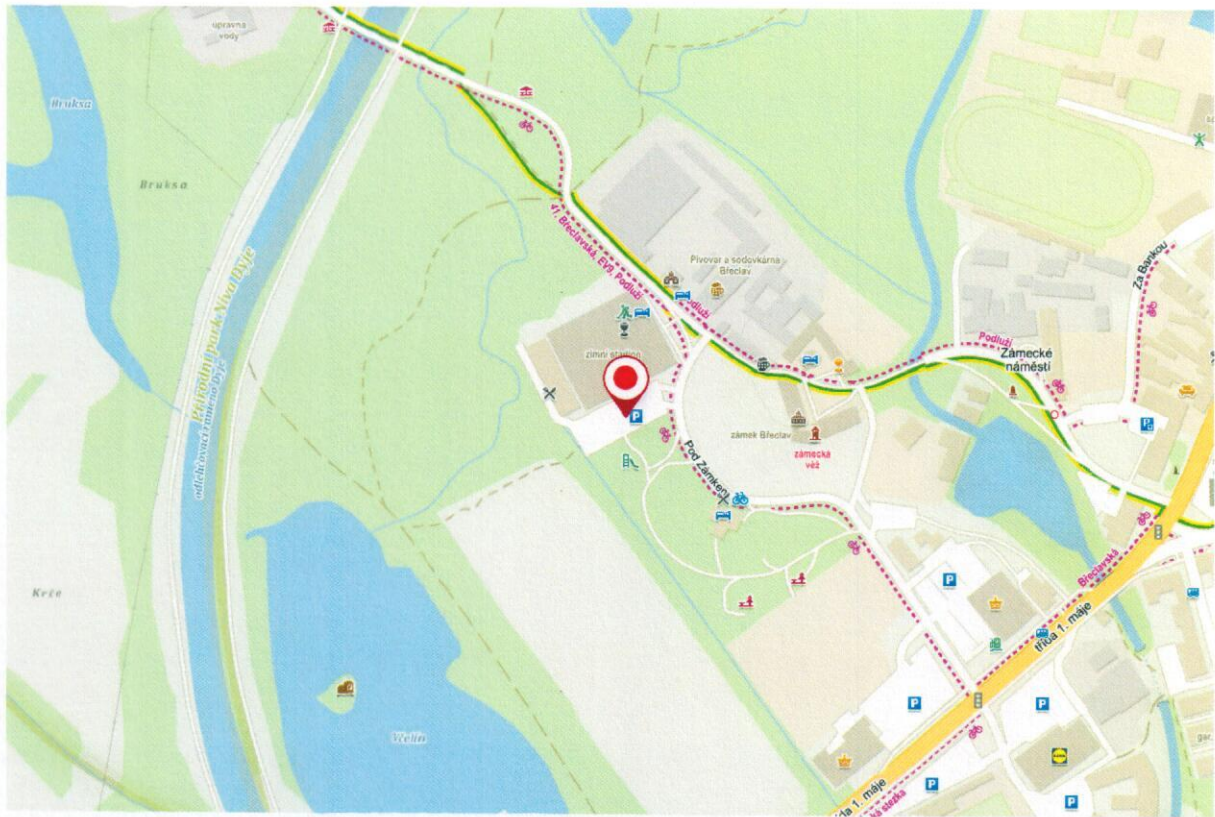




## Okres Břeclav

Parkoviště před Zimním stadionem Břeclav č.p. 2881

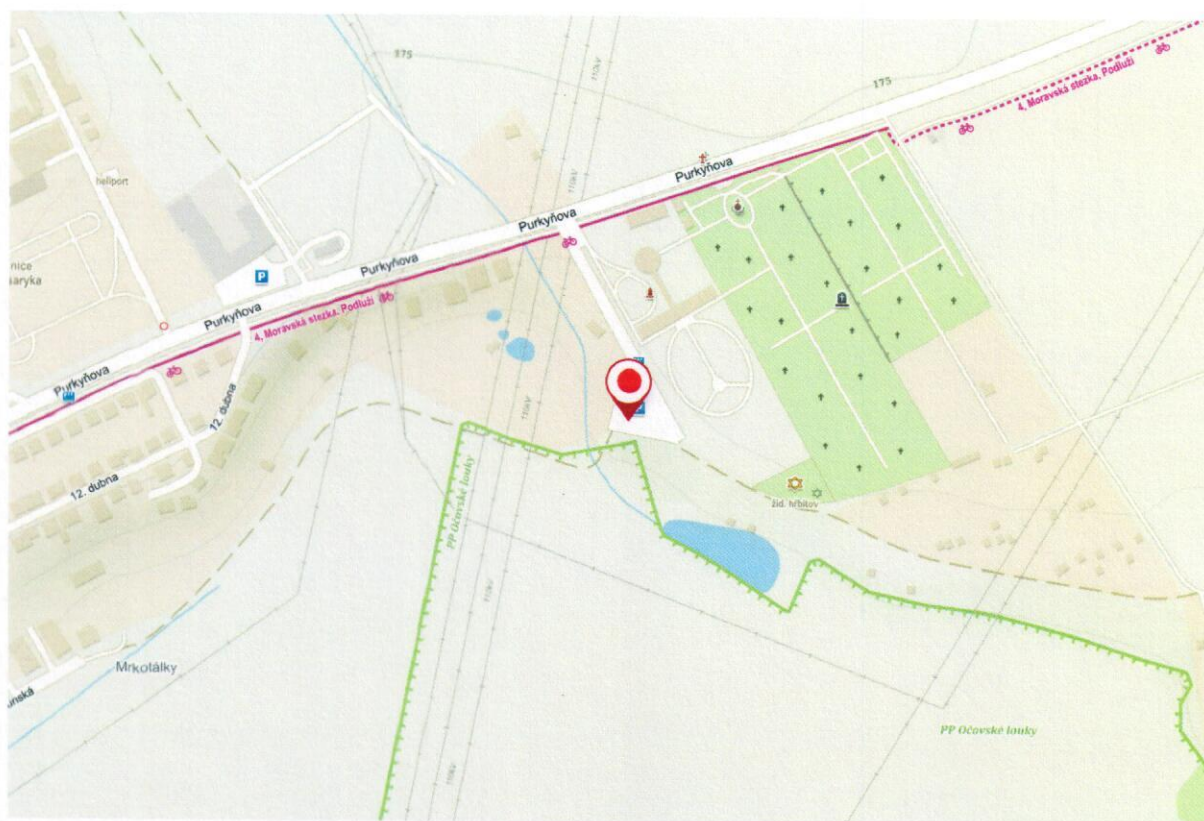
GPS: 48.7600178N, 16.8740939E



## Okres Hodonín

Parkoviště u městského hřbitova, ul. Purkyňova, Hodonín

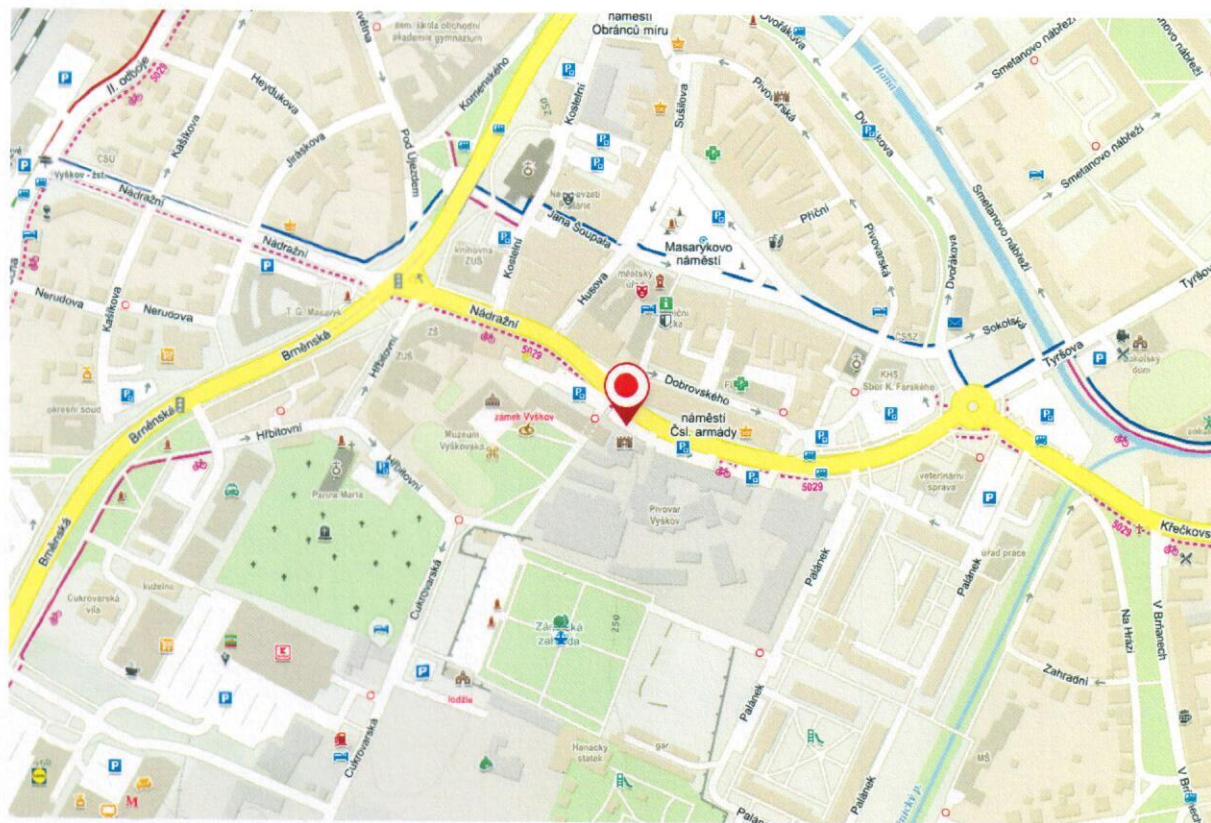
GPS: 48°51'46.0"N 17°09'09.9"E



## Okres Vyškov

Vyškov, parkoviště nám. Čsl. armády u pivovaru (vedle Rotundy), vjezd a výjezd z ulice Československé armády proti bráně pivovaru.

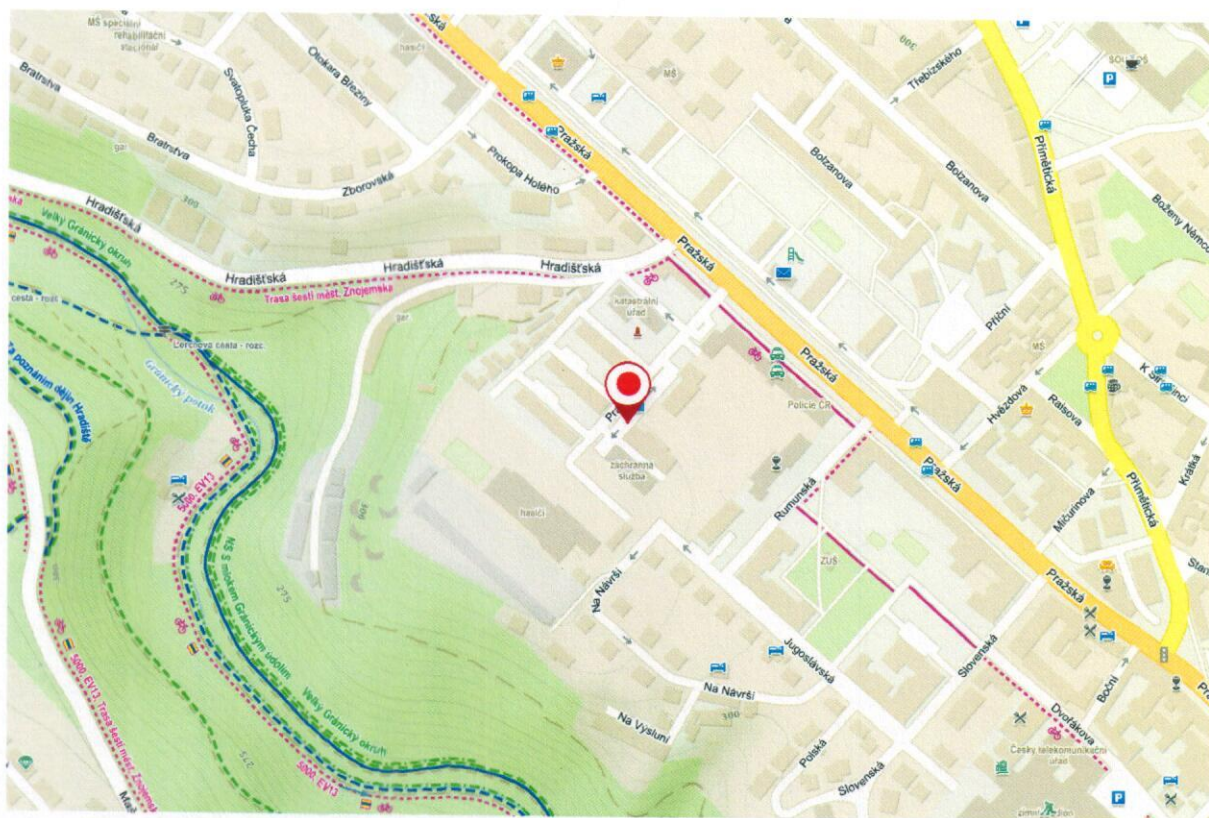
GPS: 49.2764181N, 16.9987492E



## Okres Znojmo

Znojmo, parkoviště u areálu Policie ČR, příjezd z ul. Pražská (u objektu Zdravotnické záchranné služby, Pražská 3872/59a, Znojmo)

GPS: 48.8632186N, 16.0389014E



Zpracoval: Krajský úřad Jihomoravského kraje dne 20.12.2022